



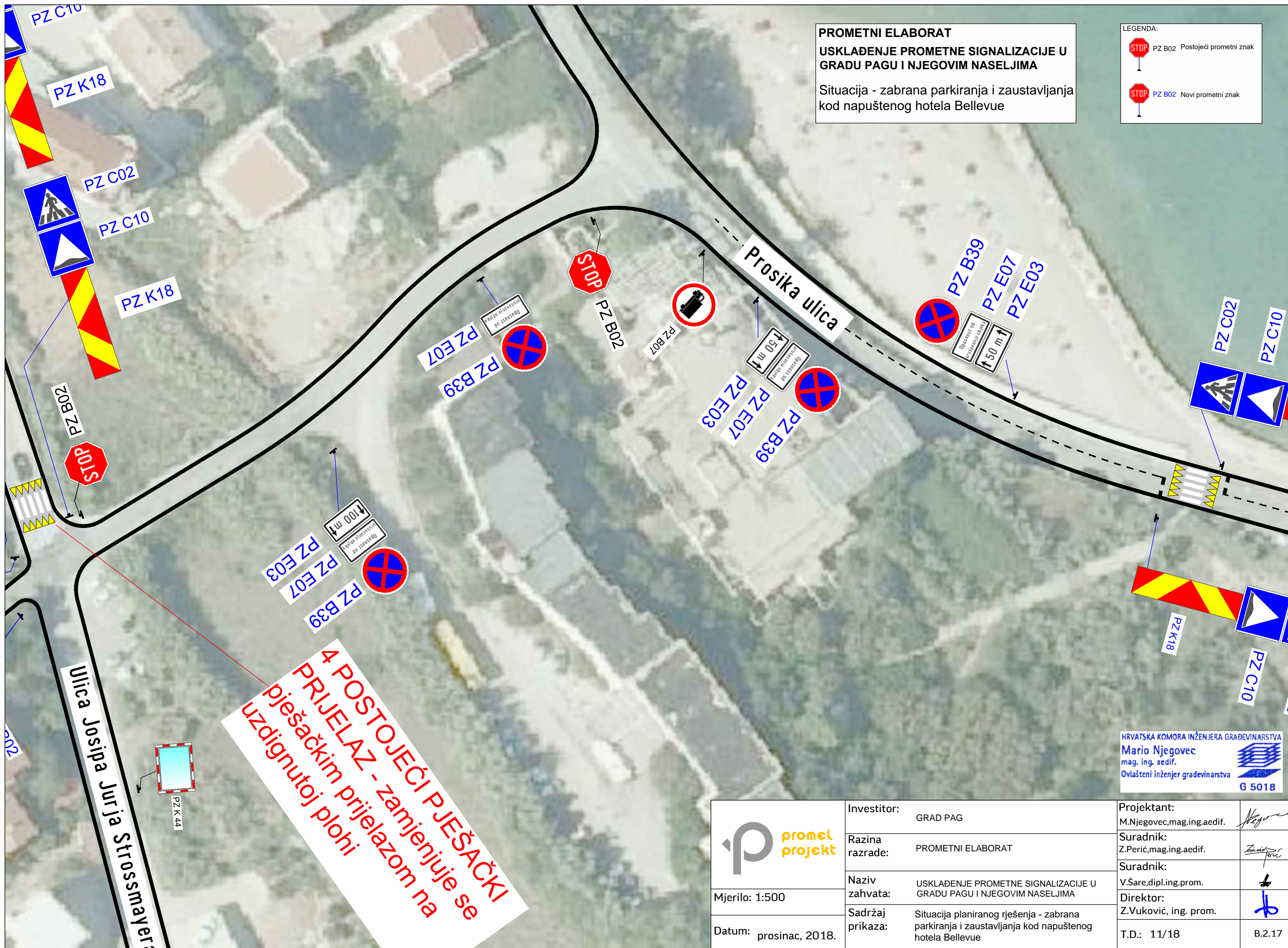
PROMETNI ELABORAT

USKLAĐENJE PROMETNE SIGNALIZACIJE U GRADU PAGU I NJEGOVIH NASELJIMA

Situacija - zabrana parkiranja i zaustavljanja kod napuštenog hotela Bellevue


LEGENDA:

-  PZ B02 Postojeći prometni znak
-  PZ B02 Novi prometni znak



4 POSTOJEĆI PJEŠAČKI PRIJELAZ - zamjenjuje se pješačkim prijelazom na uzdignutoj plohi

HRVATSKA KOMORA INŽENJERA GRAĐEVINARSTVA
Mario Njegovec
 mag. ing. aedif.
 Ovlašteni inženjer građevinarstva
 G 5018

 Mjerilo: 1:500 Datum: prosinac, 2018.	Investitor:	GRAD PAG	Projektant:	M.Njegovec, mag.ing.aedif.
	Razina razrade:	PROMETNI ELABORAT	Suradnik:	Z.Perić, mag.ing.aedif.
	Naziv zahvata:	USKLAĐENJE PROMETNE SIGNALIZACIJE U GRADU PAGU I NJEGOVIH NASELJIMA	Suradnik:	V.Šare, dipl.ing.prom.
	Sadržaj prikaza:	Situacija planiranog rješenja - zabrana parkiranja i zaustavljanja kod napuštenog hotela Bellevue	Direktor:	Z.Vuković, ing. prom.
			T.D.:	11/18
				B.2.17